

ÉQUIPEMENT D'ÉCLAIRAGE SCÉNIQUE

PROPOSÉ A LA LOCATION

DESIGNATION DU MATERIEL	QUANTITÉS	DIVERS
CONSOLE ECLAIRAGE GRANMA 2 ONPC	1	
INTERFACE CONVERTISSEUR DMX /AVAB TYPE" HERMES"	1	
GRADATEURS		NBRE DE CIRCUITS
GRADATEURS FIXES 3KW	120	120
ENSEMBLES MOBILES RJ 6X3 KW	5	30
ENSEMBLES MOBILES RJ 3X5 KW	4	12
PROJECTEURS		
PROJECTEURS PAR 64 PAIRE NSP	100	
PROJECTEURS LTM 5000W FRESNEL	21	
PROJECTEURS LTM 2000W FRESNEL	11	
PROJECTEURS 2000W À DÉCOUPE RJ 714	6	
PROJECTEURS DE POURSUITE HMI 2500W R.JULIAT "ARAMIS"	2	
PROJECTEURS FL 1300	4	
PROJECTEURS BLINDERS 2 CIRCUITS 2X1300W	10	
PROJECTEURS QUANTUM LYRE LED MARTIN RGB-W 50X15W	6	
PROJECTEUR BOITE NOIRE 100W PAR 36	40	
INFRASTRUCTURE DATA		
RÉSEAU DATA SUR PASSERELLES+ SOL AVEC BOÎTIERS DE CONNECTION	10 ENS	
RÉSEAU DATA RÉGIE BUFFEURS 4 LIGNES	1	
STRUCTURE D'ACCROCHE		
PONT FIXE CARRÉ CENTRAL ALUMINIUM 500 7,3 M	1	
PONT FIXE CARRÉ CENTRAL ALUMINIUM 500 21 M (24X3 M+4X2 M)	1	
PONT CARRÉ ALUMINIUM 500 3 M	51	
PONT CARRÉ ALUMINIUM 500 1 M	4	
PONT CARRÉ ALUMINIUM 500 2 M	5	
MOTEUR 1T 16 CHAIN MASTERS, 2 VERLAİNDE	18	
MOTEUR 250 KGS CHAIN MASTERS	8	
PONT TRIANGULÉ LSU 250 3 M	8	
PONT TRIANGULÉ LSU 250 2 M	2	
PONT TRIANGULÉ LSU 250 1 M	2	
EMBASE LOURDE POUR PONT TRIANGULÉ LSU 250	2	
ANGLE 2D POUR PONT TRIANGULÉ LSU 250	2	
TRIANGLE DE SUSPENSION POUR PONT TRIANGULÉ LSU	8	
ANGLE 4 DIRECTION 90	4	
PENDRILLONS		
RIDEAU VELOURS NOIR 4,5 M X 13 M	5	
RIDEAU VELOURS NOIR 5,5 M X 8 M	5	
RIDEAU VELOURS NOIR 5,5 M X 9 M	5	

PALAISSPORTS
M A R S E I L L E

81, rue Raymond Teisseire - 13009 Marseille

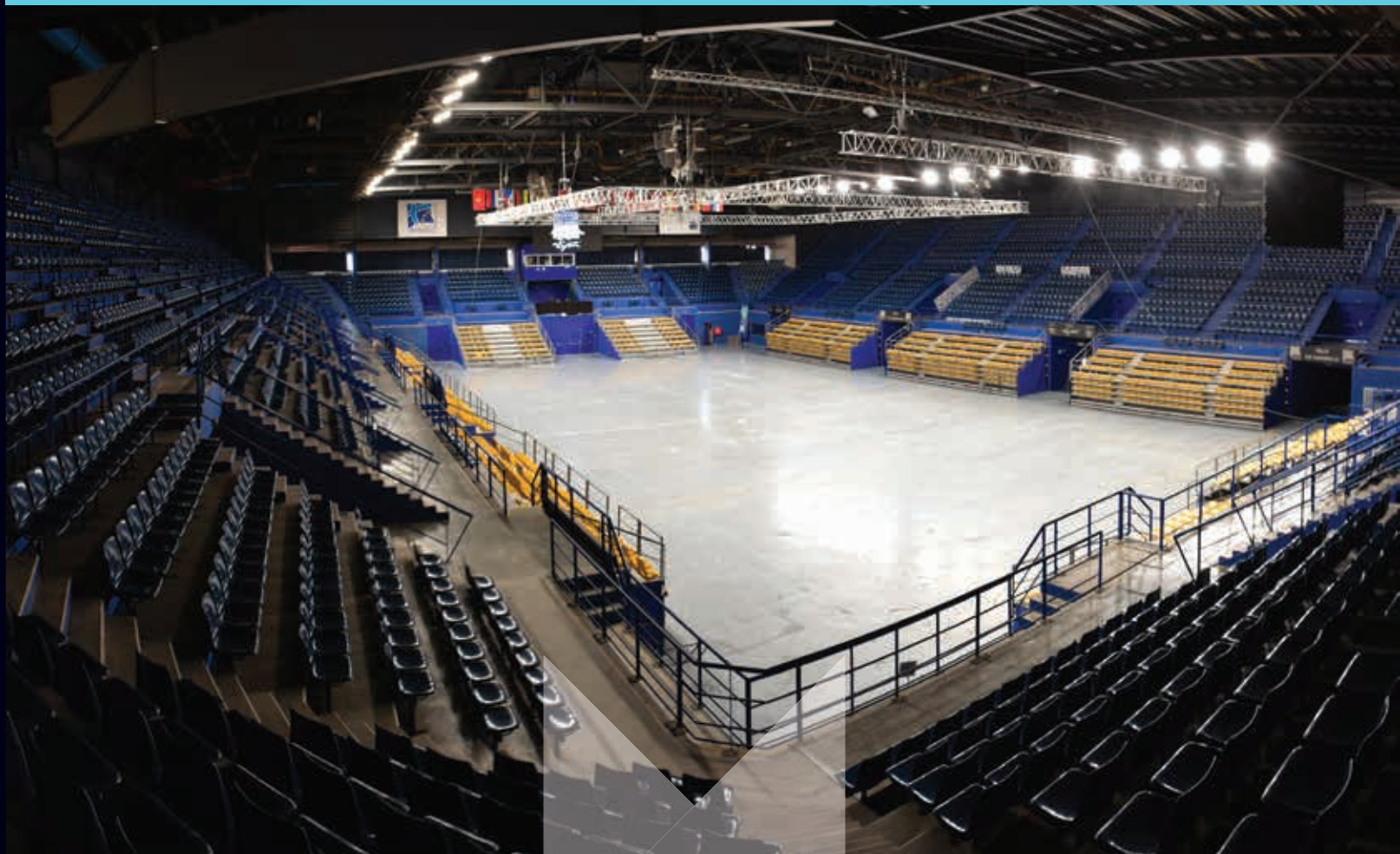
04 91 17 30 40

palais-des-sports@marseille.fr





PALAISSPORTS
M A R S E I L L E
FICHE PROFESSIONNELLE



PRÉSENTATION

La modularité et la polyvalence du Palais des Sports permettent d'accueillir non seulement des manifestations sportives mais aussi des concerts, spectacles et conventions.

Différents équipements sont mis en place et à la disposition des organisateurs pour l'accueil de leur manifestation en configuration. (Cf. Fiches Equipements)

De même, un parking intérieur couvert de 80 places et une grande esplanade de 2 200 m² peuvent être mis à disposition pour le stationnement de véhicules légers, camions ou cars, ou encore pour l'installation de tentes ou chapiteaux sous condition de mise en place d'un lestage. Des parking à proximité peuvent être mis à disposition sous certaines conditions.



De plus, le Palais des Sports est situé au coeur du quartier de Sainte Marguerite, à proximité des autoroutes A50 (Toulon-Nice) et A7 (Lyon-Paris) via le Tunnel Prado-Carénage.

LES DIFFERENTS ESPACES

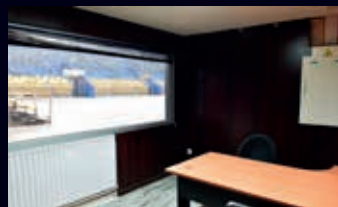
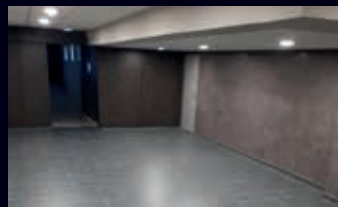
Entrée du public

Hall d'accueil avec blocs sanitaires et vaste déambulatoire avec buvettes



Partie organisation

- 1 accueil athlètes avec 2 entrées (une extérieure et une intérieure côté parking)
- 6 vestiaires athlètes équipés (douches, toilettes)
- 2 vestiaires arbitres (douches, toilettes) bloc sanitaire
- 1 cuisine



ÉQUIPEMENTS TECHNIQUES

Régie technique

- 1 régie Son et Lumières équipée : 2 micros HF, table de mixage, pupitre de gestion lumière, photo
- Équipement son : 36 enceintes Large Bande AMADEUS MPB 600 accrochées au gril de la salle
- 2 écrans HD à leds 6 x 3,5 m dans la salle pour diffusion et retransmission de vidéos
- Équipement d'éclairage scénique proposé à la location



- 1 bureau organisateur
- 3 salons de 158 m² dont 2 avec un accueil spécifique, pouvant accueillir chacun plus de 100 personnes pour des cocktails, conférences de presse, etc.
- 1 salle repas (100 m²)
- 3 guichets billetterie avec salles annexes

ÉQUIPEMENT MATÉRIEL SPORTIF ET SCÉNIQUE

Matériel scénique

- scène STACCO modulable
- 40 podiums modulables
- Tables
- Chaises

Matériel sportif

- Tatamis de judo
- Poteaux de basket mobile
- Ring de boxe et ring octogonal pour pancrace
- Parquet de danses et de basket
- Tapis de gymnastique, praticable ...
- Tables
- Chaises

Divers :

- Monte-charge du rez-de-chaussée au déambulatoire pour faciliter la mise en place de matériel
- Possibilité d'installer des stands dans le déambulatoire

DÉTAILS TECHNIQUES

Dimensions de la salle

Le complexe Palais des Sports comprend :

1 aire de jeu en résine epoxy pour la grande salle et un sol sportif pour la halle des sports :

LA HALLE DES SPORTS <i>Pour l'échauffement de l'entraînement</i>	DIMENSIONS
Superficie	1 352 m ²
Longueur hors tout	52 m
Largeur hors tout	26 m

LE PALAIS DES SPORTS	DIMENSIONS	
<i>Tribunes télescopiques rentrées</i>	Superficie	2 100 m ²
	Longueur hors	60 m
	Largeur hors tout	35 m
<i>Tribunes télescopiques déployées</i>	Superficie	1 176 m
	Longueur hors	49 m
	Largeur hors tout	24 m

Jauges

Capacité de la salle modulable selon les configurations retenues

PLACES ASSISES	NOMBRE DE PLACES
Gradins fixes	4256
Tribunes télescopiques entièrement déployées	1382
Tribunes télescopiques demi-déployées	638
Parterre de chaises (Convention, Meeting, Concert)	1280
PLACES DEBOUT	NOMBRE DE PLACES
Capacité maximale de la salle	9600

SALLE A PLAT	Sol libérable et sol modulable
SALLE EN GRADINS	Pour partie en amphithéâtre de forme rectangulaire

PUISSANCES ÉLECTRIQUES

- 400 A pour les lumières (250 KVA / 3P + N + T)
- 160 A pour le son (96 KVA / 3P + N + T)
- 250 A (150 KVA / N + T) supplémentaires : armoire située dans le parking avec accès direct dans la salle à proximité des armoires son et lumière
- 120 gradateurs 3 KW en passerelle
- Réseau prises 32 A 3 P + N + T en passerelle
- Réseau data relié avec la régie en passerelle